

Journée CLS

Vers un 3^{ème} Contrat Local de Santé du Médoc

au service d'un territoire en transition

Vendredi 13 oct. 2023

de 10h à 16h30

St-Laurent-Médoc, Salle des fêtes

[> INSCRIPTION](#)

Obligatoire et ouverte jusqu'au 6 octobre



Prendre en compte le changement climatique au sein du CLS?

Quels enjeux?

Et quelques repères pour penser et agir

ON EST AU PIED DU MUR



Un cheminement en 5 étapes...

1. Quelques remarques préliminaires...
2. Mais au fait...Santé, promotion de la santé, déterminants de la santé: de quoi parle-t-on?
3. Changement climatique: Quels impacts sur les déterminants de santé?
4. Les leviers sur lesquels agir: Clarifier ses registres d'action
5. Intégrer le CC au sein du CLS: Quelques repères



Quelques remarques préliminaires ...ou quelques enjeux:

- ⇒ Un enjeu de réponse à « l'urgence climatique » qui s'impose [lentement...] dans les agendas des politiques publiques...
- ⇒ Un enjeu de réponse à la « demande sociale »: Entre préoccupations environnementales et Santé-Qualité de vie
- ⇒ Un enjeu de qualité des politiques publiques: Intégration et cohérence
- ⇒ Un enjeu à conforter la stratégie territoriale

Santé et déterminants de la santé: De quoi parle-t' on?

1946 (O.M.S.): « La santé est un état de complet bien-être physique, mental et social »



ALORS QUE...

- ▶ « L'état complet de bien-être physique, mental et social est un objectif excessif [...] l'exigence est-elle pour atteindre ce bien-être que cela suscite l'angoisse, donc le contraire du bien-être? » (O. Razac-2006)
- ▶ « L'anthropologie a montré que, dans aucune culture, y compris les sociétés occidentales, les agirs humains ne pouvaient répondre exclusivement à une rationalité utilitariste, tournée vers une valeur ultime qui serait la santé » (R. Masse – 1995)
- ▶ « On ne peut passer sous silence la dimension spirituelle de l'Homme, de son rapport au monde, du sens qu'il donne à ses conduites et ses pensées mêmes, comme élément fondamental étayant la construction de sa propre vie » (E. Morin – 1979)



1986 (O.M.S.) : « La santé comme la mesure dans laquelle un groupe ou un individu peut, d'une part, réaliser ses ambitions et satisfaire ses besoins et, d'autre part, évoluer avec le milieu ou s'adapter à celui-ci »

PROCESSUS

La santé est entendue, aussi, comme une dynamique

RESSOURCE

La santé est entendue comme un moyen pour...

MULTIDIMENSIONNELLE

Sans oublier le sens que les gens veulent et peuvent donner à leur propre vie

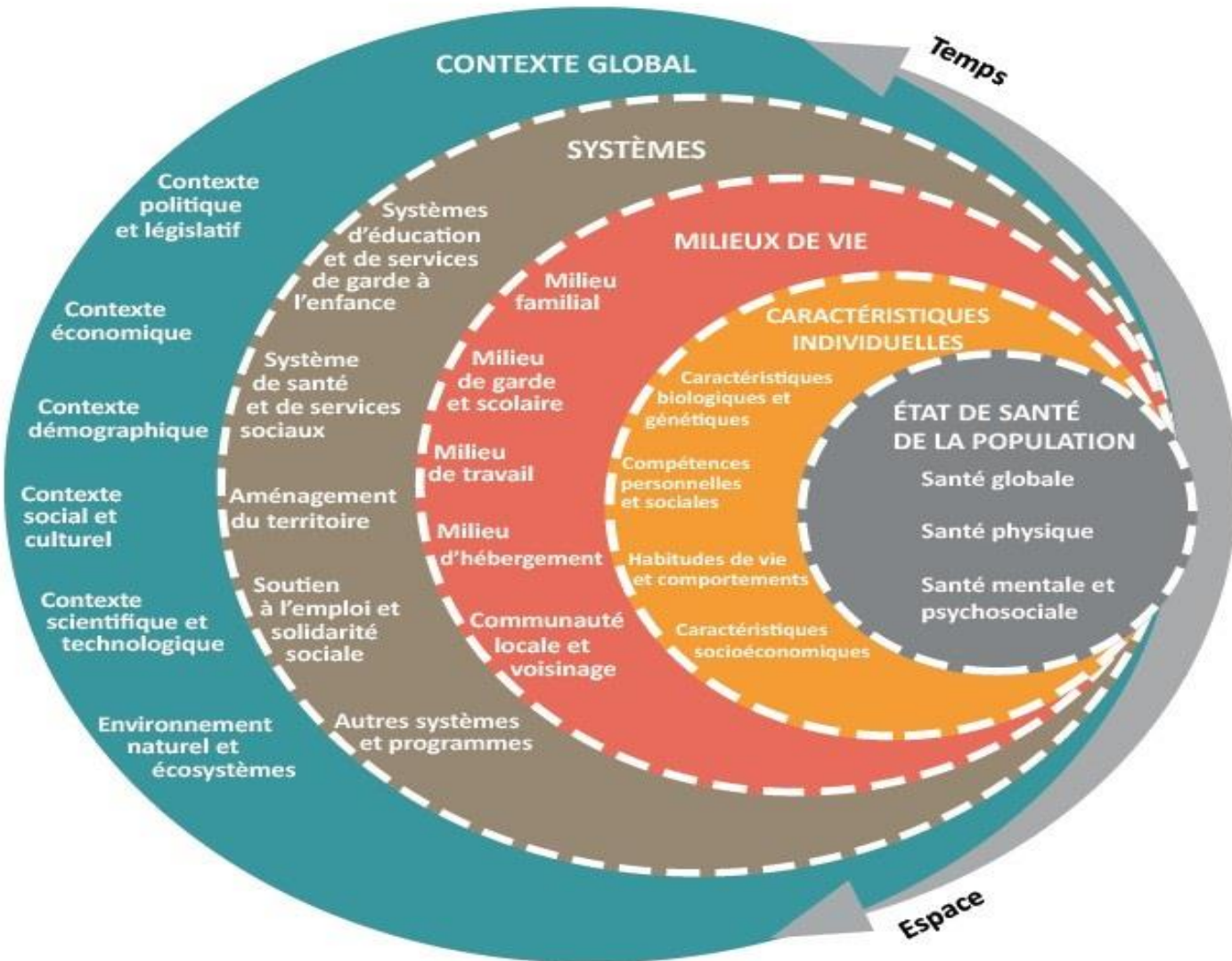
La santé peut donc être entendue comme « une capacité d'adaptation aux évènements et aux milieux....

Mais aussi comme un facteur d'adaptation...aux évènements climatiques?

Quand on « conforte » la santé et la qualité de vie des populations.... On renforce leurs capacités d'adaptation au CC



CARTE DE LA SANTÉ ET DE SES DÉTERMINANTS



Source : Ministère de la Santé et des Services sociaux,

- ▶ Se dégager des seules approches centrées sur l'individu et les comportements
- ▶ Développer des approches complémentaires d'aménagement des milieux
- ▶ Initier et développer des partenariats entre acteurs et les plaidoyers afin d'orienter la décision publique

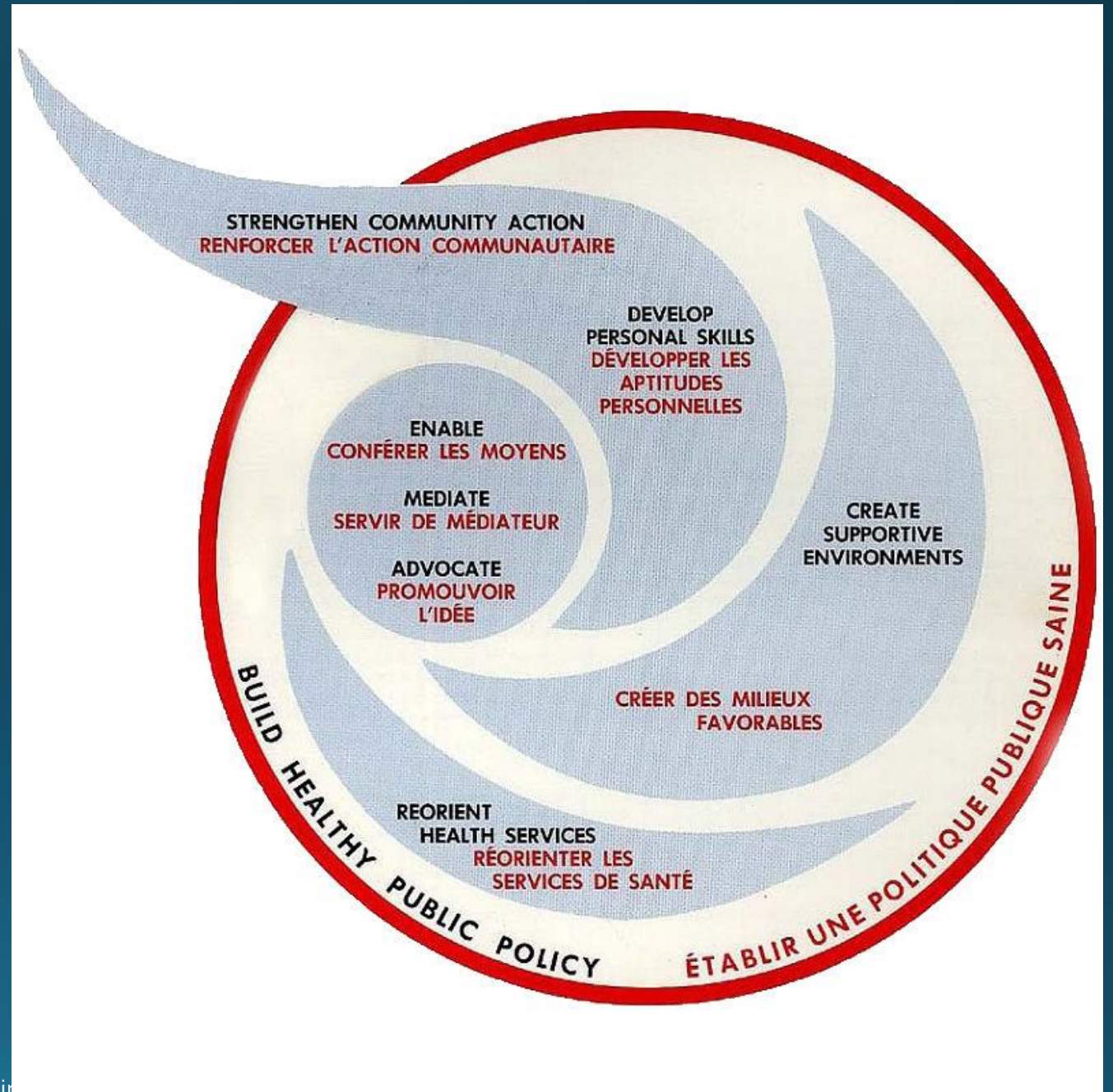


Clarifier ce sur quoi « on a la main »...et
« qui a la main sur quoi? »

Qui a compétences sur quoi?

Promouvoir la santé? Mais comment?

« Le processus qui permet aux populations d'améliorer la maîtrise de leur santé et de ses déterminants et, par conséquent, de l'améliorer». (OMS 2012).



⇒ Difficultés à modéliser les impacts du changement climatique:

- La question des échelles géographiques et des traductions « global-local »
- La question des impacts et des boucles de rétro-action des systèmes
- La part des variables « fluctuantes et incertaines »

⇒ La nécessaire complémentarité entre d'une part « les données de la sciences »... et « les données issues de l'expériences et du vécu » des populations

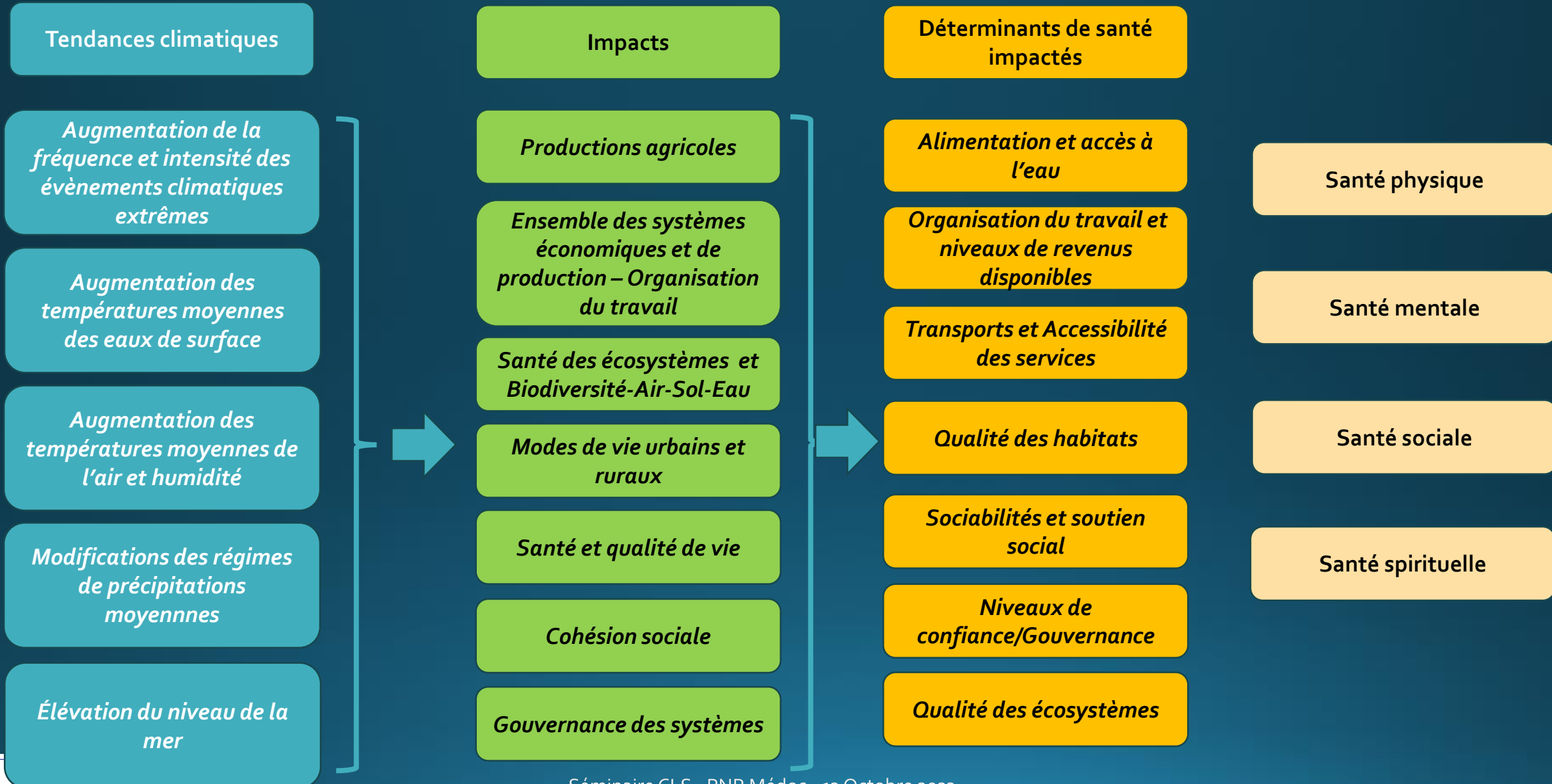
⇒ Se situer dans une perspective large, et non seulement centrée sur l'état de santé des populations ou sur les systèmes de soins

⇒ Se positionner dans le cadre d'une réflexion sur le contexte général: Entre changement climatique, crise sociale et crise démocratique.

NE PAS PERDRE DE VUE LA QUESTION PRAGMATIQUE: COMMENT INTEGRER LA PRISE EN COMPTE DU CHANGEMENT CLIMATIQUE DANS UN CLS?



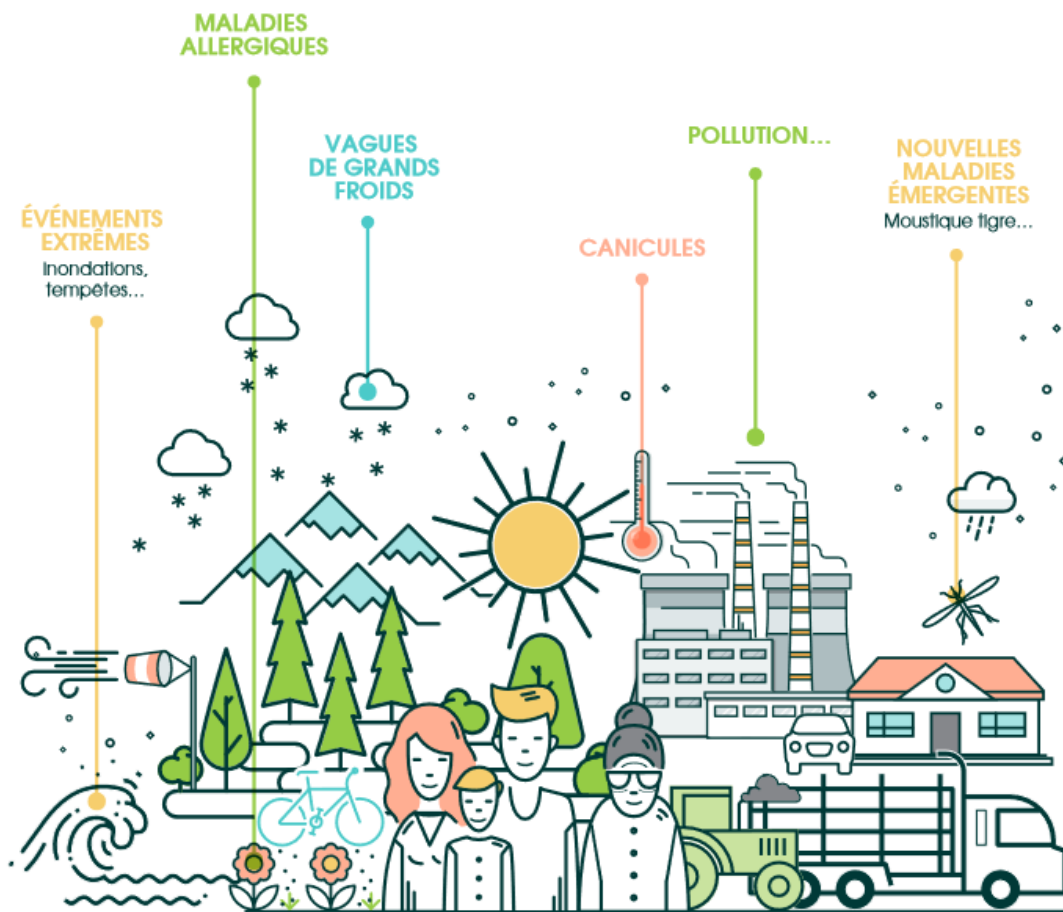
Le changement climatique et ses impacts



LA SANTÉ
UN LEVIER MAJEUR

91%

des habitants Néo-Aquitains
INTÉRESSÉS PAR LA SANTÉ
ENVIRONNEMENTALE
(Baromètre Santé Environnement 2015)

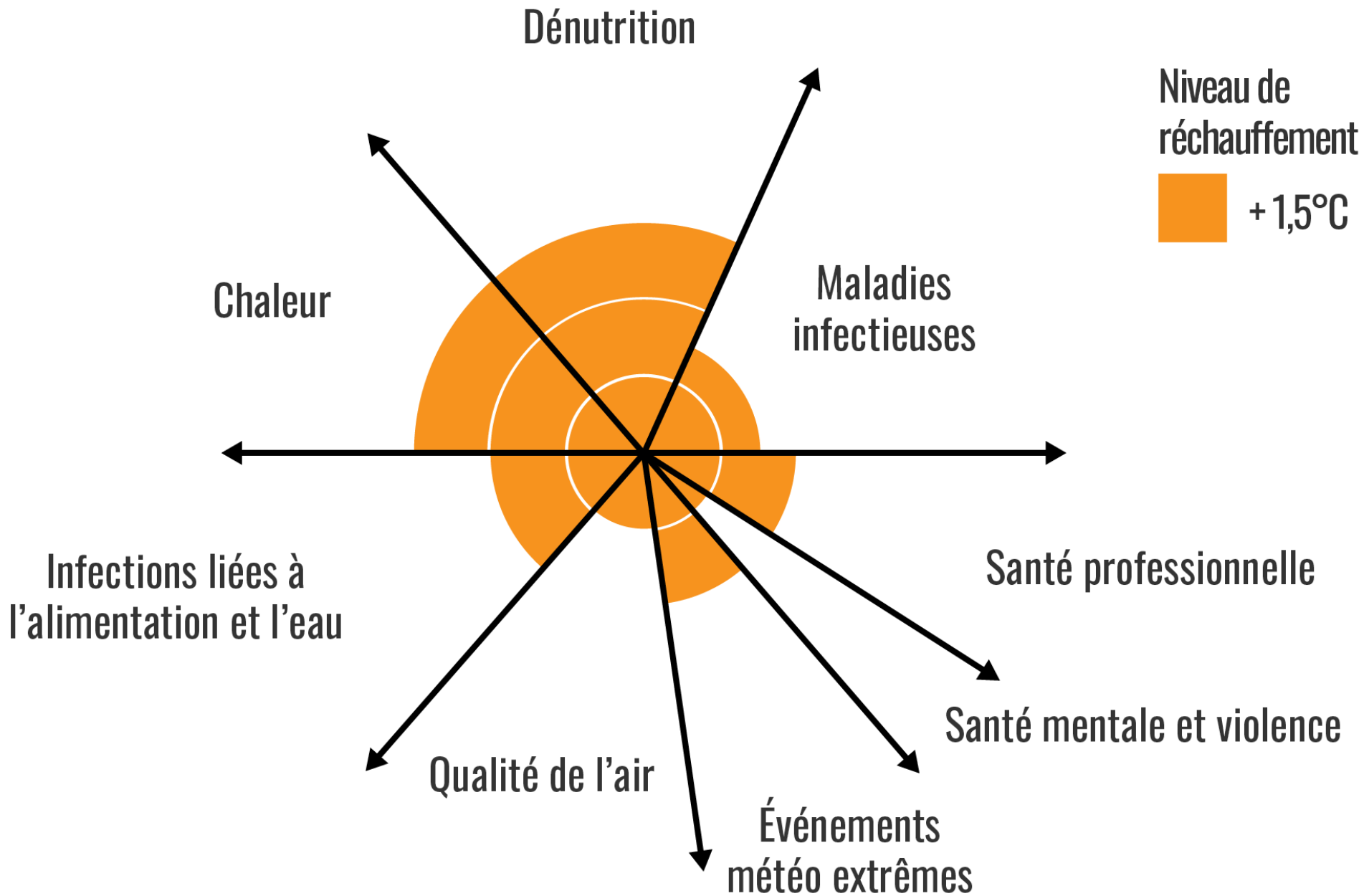


2 stratégies face au CC

Gestion de crise

Adaptation

Source: Acclimaterra, anticiper le
changement climatique en Nouvelle-
Aquitaine, 2021



Sur quels leviers intervenir?

Leviers d'intervention	Bref descriptif
Niveaux de littératie	Ce levier comprend les 4 niveaux de littératie (Cf dossier Promosanté IdF)
Apprentissages: Sentiment de compétence et compétence	Ce levier s'intéresse aux dynamiques d'apprentissage avec une approche par compétence (CPS, Compétences pratiques)
Empowerment (individuel/collectif/organisationnel)	Ce levier relève à la fois d'une approche individuelle (ou collective et organisationnelle) et d'un travail sur les « milieux »: chaînes de décision etc.
Plaidoyer et aide à la décision	Ce levier est focalisé sur les démarches visant à argumenter et prendre des décisions favorables à la santé
Partenariat et coopération	Ce levier vise à conforter les « agir ensemble » et les niveaux de coopération entre les acteurs
Mise en cohérence et amélioration des pratiques professionnelles	Ce levier vise à conforter la cohérence de l'ensemble des actions mises en place sur un territoire et d'en renforcer ainsi « les effets leviers » (de les potentialiser)
Aménagement des milieux	Ce levier comprend des mesure d'aménagement des milieux de vie (espaces fumeurs ou non fumeurs, pistes cyclables, promenade, urbanisme etc)
Réglementation	Ce levier est « contraignant » ou « autorisant » certains usages, certaines pratiques
Interventions foncières	Ce levier, appuyé sur la réglementation et le droit, permet d'user des espaces et de les flécher vers des types d'activités
Incitation financière	Ce levier peut être à la fois sur le volet fiscal et financier



Comment intégrer le changement climatique au sein du CLS?

Prioriser et ne pas vouloir « tout faire »...

S'interroger:
Qu'est ce qui va « faire effets leviers »?

Identifier des thèmes
Qui se recoupent entre
« Santé » et « CC »

Identifier des populations
vulnérables

Identifier des zonages
géographiques

Identifier les coopérations

Alimentation

Santé mentale

Aménagement des milieux

sociabilités

Jeunes en insertion

Personnes vulnérables

Travailleurs saisonniers

Zonages prioritaires?

PAT

Aménagement urbain

EEDD

social



Comment intégrer le changement climatique au sein du CLS?

3 niveaux d'intervention

Interventions « directes »

Compétences socles des partenaires

Ce qui se fait dans le cadre du CLS: En quoi cela participe de l'adaptation au CC?

Coopérations et Partenariats

Compétences complémentaires

Ce qui se fait par exemple sur PAT, PCAET, etc...
En quoi cela peut participer à la santé?

Plaidoyer

Faire connaître/orienter la décision

Comment faire connaître les contributions respectives?

Comment intégrer le changement climatique au sein du CLS?

Une stratégie autour de 4 « blocs »

Des actions relevant du domaine « classique » de la santé

Accès aux soins
Education pour la santé
Santé au travail
Qualité air intérieur
Etc...

Des actions « mixtes », c'est-à-dire qui participe de l'adaptation au CC de façon directe

Education à l'alimentation
Aménagement favorable à la santé
Renaturation des espaces publics
Etc...

Des Partenariats et mises en lien avec des actions complémentaires

EEDD
PAT
PCAET
Secteur environnemental
Etc...

Du plaidoyer sur « santé dans toutes les politiques...ou sur les déterminants environnementaux de la santé

En interne aux collectivités et institutions/partenaires



En résumé: quels enjeux majeurs?

- **Un enjeu « à ne pas se perdre »:** Prioriser autour des compétences des acteurs et des « mandats » du CLS : Ne pas vouloir TOUT faire et être sur TOUS les thèmes
- **Un enjeu à équilibrer** 1/ La stratégie de santé... et 2/ Ce qui participe ou contribue aux stratégie d'adaptation
- **Un enjeu populationnel:** Se focaliser sur les populations les plus vulnérables : Les jeunes en insertion, les travailleurs saisonniers, les personnes âgées sans mobilités et/ou pathologies chroniques
- **Un enjeu à tisser des alliances** et à « rendre visible » les liens entre ce qui se fait sur la santé (en quoi cela contribue à l'adaptation?) et ce qui se fait sur le social et l'environnement (en quoi cela participe à la santé?)

MERCI DE VOTRE ATTENTION...

Contact:

Patrick Berry Consultant

pberryconsult@gmail.com

06.29.82.28.92

