

Vers un hôpital promoteur de santé

Équipe Territoriale Projets Promotion de la Santé (ETAPPS)
Pôle Prévention-Santé publique
Direction Qualité Gestion des risques

Juin 2023

Contexte GHT Navarre Côte basque

- Démarche engagée Hôpital sans tabac (2018)
- Adhérent au Réseau Lieu de Santé Promoteur de Santé (2019)
- Création du Département de Santé publique – DSP (2019)
- Passage du DSP au Pôle inter-établissement Prévention Santé publique (2020)
- Labellisation de la Maternité « Prévenir pour bien grandir » (2020)
- Démarche Primum Non Nocere (2021)
- Appui/Accompagnement de l'ETAPPS
- Promotion de la santé - Axe fort du projet d'établissement (2022-2027)

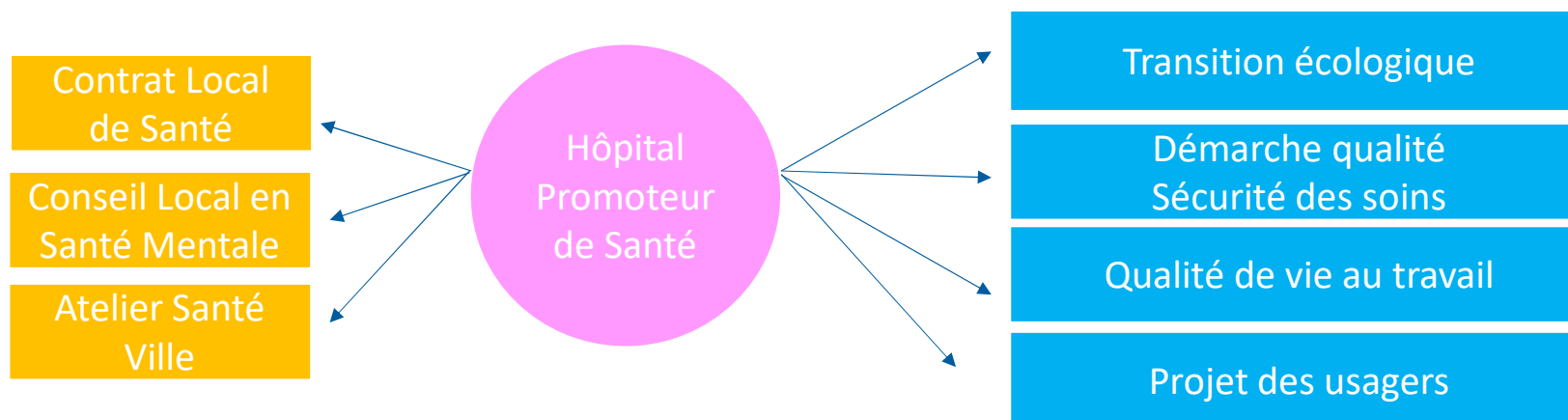
Hôpital Promoteur de santé

Promouvoir une **approche globale de la santé** à travers les politiques et les actions de promotion de la santé développées en direction des **usagers**, des **professionnels de santé**, de la **communauté** et de **l'environnement** du lieu de santé.

- Améliorer les conditions de vie au sein de l'établissement et la qualité des soins
- Associer les usagers de l'hôpital et les citoyens = *empowerment*

Incorporer les valeurs de promotion de la santé à la culture de l'hôpital, à son organisation, jusque dans ses habitudes quotidiennes !

HPS – Instances et groupes de travail existants



Un manuel à disposition « Mise en œuvre de la promotion de la santé dans les hôpitaux »

Objectifs :

- Évaluer les activités de promotion de la santé dans les hôpitaux ;
- Accroître la capacité des organisations de soins à améliorer les activités de promotion de la santé ;
- Formuler des recommandations pour l'amélioration des activités de promotion de la santé des hôpitaux ;
- Impliquer tous les professionnels et les patients dans l'amélioration de la qualité des soins ;
- Améliorer la coordination des soins avec d'autres prestataires de santé ;
- Améliorer l'hygiène et la sécurité du personnel.



Méthodologie

1 auto-évaluation

→ 5 normes opérationnelles

Norme 1 - Politique de gestion

Norme 2 - Évaluation du patient

Norme 3 – Information et intervention auprès des patients

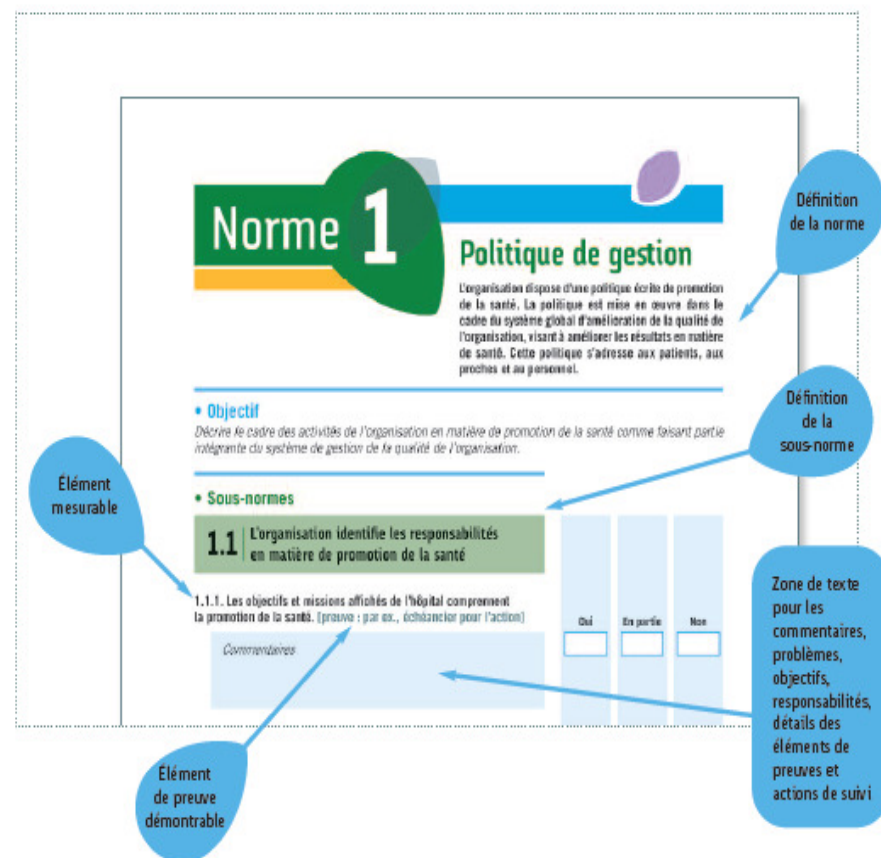
Norme 4 – Promotion de milieux de travail sains

Norme 5 – Continuité et coopération

→ 24 sous-normes

→ 40 éléments mesurables

Figure 3 Structure à trois niveaux des normes de promotion de la santé dans les hôpitaux

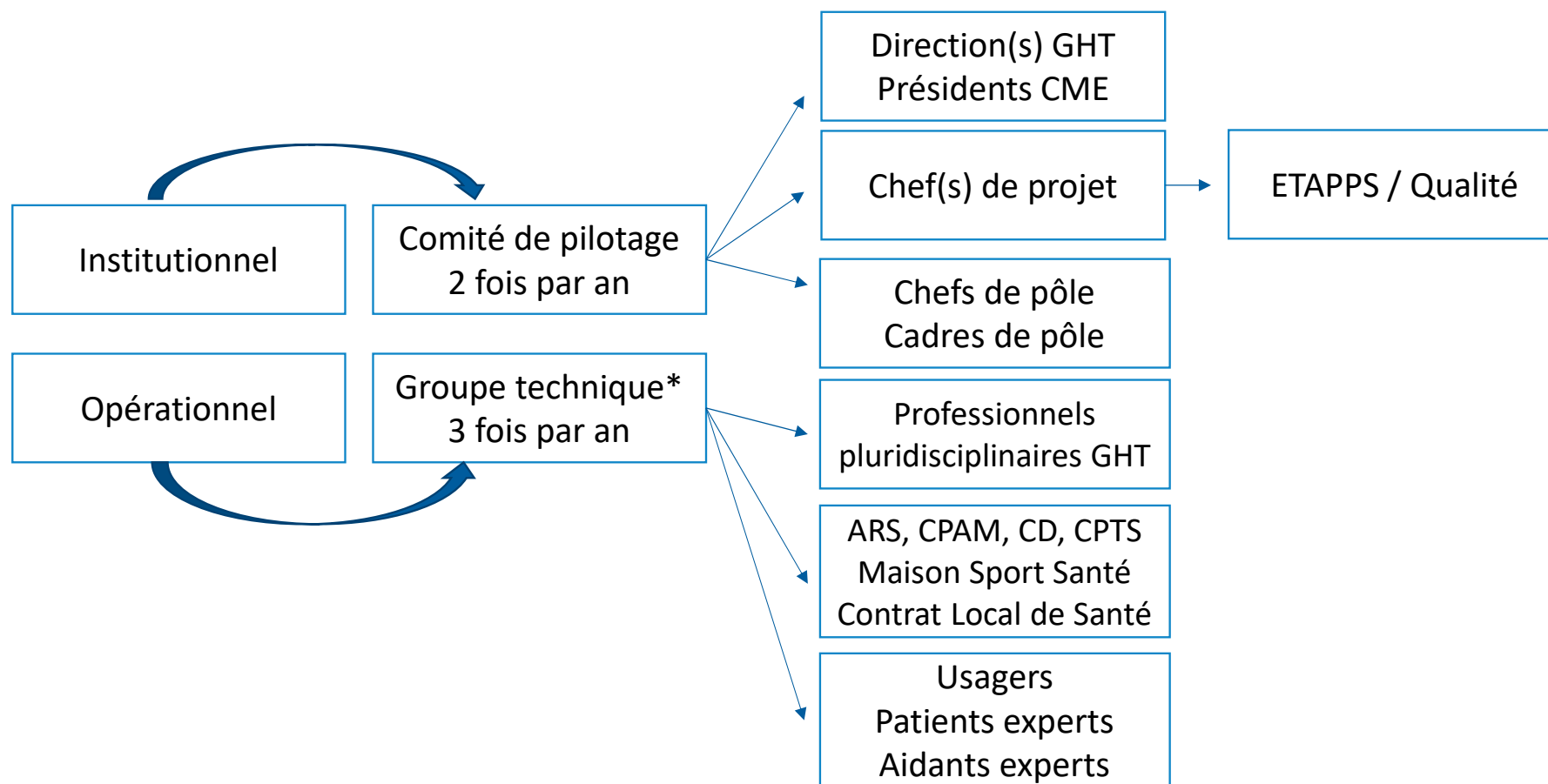


...et des indicateurs de suivi

Tableau 1 Aperçu des indicateurs de promotion de la santé

NORME/DOMAIN	INDICATEUR
Politique de gestion	<ul style="list-style-type: none"> Pourcentage du personnel sensibilisé à la politique de promotion de la santé Pourcentage de patients sensibilisés aux normes de promotion de la santé Pourcentage du budget consacré aux activités de promotion de la santé du personnel
Évaluation des patients	<ul style="list-style-type: none"> Pourcentage de patients évalués pour des facteurs de risque génériques Pourcentage de patients évalués pour des facteurs de risque spécifiques à une maladie selon les directives Résultats des enquêtes relatives à la satisfaction des patients effectuées à l'aide de la procédure d'évaluation
Information et intervention auprès des patients	<ul style="list-style-type: none"> Pourcentage de patients formés à des actions particulières d'autogestion de leur condition Pourcentage de patients sensibilisés à la modification des facteurs de risque et aux options de traitement de la maladie dans la prise en charge de leur état de santé Procédures d'information et d'intervention
Promotion de milieux de travail sains	<ul style="list-style-type: none"> Pourcentage de fumeurs parmi le personnel Arrêt du tabagisme Résultats des enquêtes sur les conditions de travail auprès du personnel Pourcentage d'absences de courte durée Pourcentage de blessures professionnelles Résultats sur l'échelle de l'épuisement professionnel
Continuité et coopération	<ul style="list-style-type: none"> Pourcentage des résumés de sortie envoyés au médecin traitant ou à la clinique de référence dans les deux semaines, ou remis au patient à la sortie Taux de réadmission en soins ambulatoires dans les 5 jours Résultats de l'enquête portant sur le degré de préparation du patient à sa sortie

Structuration de la démarche



**Ce groupe pourra s'appuyer sur les travaux des groupes de travail institutionnels existants.*

Mise en œuvre de la démarche d'auto-évaluation

- Mettre en place un Comité de pilotage (décisionnaire)
- Mettre en place un groupe technique (opérationnel)
 - ✓ Evaluer les normes
 - ✓ Fournir les outils de mesure (preuves)
 - ✓ Remplir les indicateurs de suivi
- Formuler des recommandations
- Elaborer un plan d'action validé en Comité de pilotage
 - > *va alimenter Plan d'Amélioration Qualité et Sécurité des Soins*
- Mettre en œuvre les actions validées
- Suivre/Évaluer/Réajuster si besoin les actions

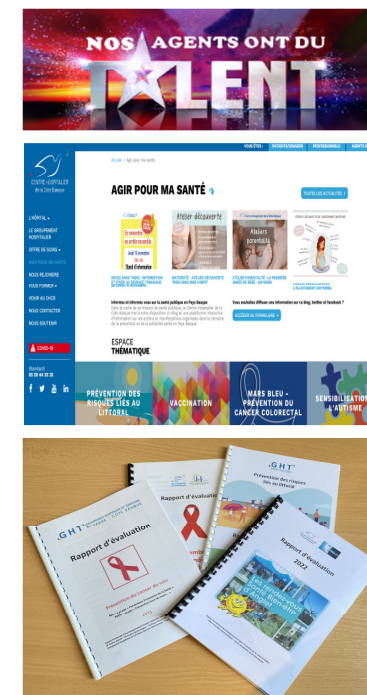
Initiatives en GHT Navarre Côte basque

Des moyens dédiés

- ETAPPS (Equipe Territoriale d' Accompagnement de Projets Promotion de la Santé), Uvie, UTTEP, UTAPS, HDJ addictologie...
- Page web spécifique à la Santé publique « Agir pour ma santé » (multithématiques)

Renforcement de l'action communautaire

- Valorisation des métiers - Info 1^{ère} « Nos agents ont du talent » ; Zoom sur le métier de ...
- Formalisation de rapports d'évaluation des actions de prévention
- Formations CFPS en Santé publique



Initiatives en GHT Navarre Côte basque

Actions de promotion de la santé *dans* et *hors* les murs

- 3 parcours (250m/500m/1000m) santé bien-être (agents hospitaliers/patients)
- Hôpital sans tabac : collecte et recyclage des mégots, intervention dans les lycées
- Plan de mobilité (participation aux abonnements de transports collectifs et à l'acquisition d'un vélo électrique, co-voiturages, navette...)

Création de milieux favorables

- Salle Santé et Bien-être pour les agents (en cours)
- Ateliers luminothérapie, gestion du stress, hypnoVR...
- Abris dédiés aux fumeurs et identification de lieux sans fumeur
- Jardin potager participatif (agents hospitaliers)
- Démarche Primum Non Nocere
- Développement durable (tri des déchets...)



Merci pour votre attention.