

INTERVENTIONS POUR LA SANTE DES POPULATIONS LES OBJETS DE L'EVALUATION – PROPOS INTRODUCTIF

Webinaire IREPS – 01/06/2023

Nolwenn STEVENS
Ingénieure d'études en santé publique
Population Health Research Center (BPH), Inserm U1219 – Université de Bordeaux

ENJEUX DE L'ÉVALUATION DES INTERVENTIONS DE PPS

Mobilisation et collecte de données probantes

La prévention et la promotion de la santé (PPS) sont des leviers essentiels pour l'amélioration de la santé des populations ainsi que pour la réduction des inégalités sociales de santé.

Toutefois toutes les interventions de PPS ne sont pas synonymes de progrès pour la santé publique. Certaines se révèlent inefficaces voire délétères, d'autres ne sont pas pertinentes.

► Ethique en santé publique : utilité, efficacité des interventions et politiques publiques « *Evidence based public health* »

► Utilisation judicieuse des fonds alloués à la santé publique : efficience et transparence

► Anticipation du transfert et de la mise à l'échelle

Encourager et soutenir le développement des interventions :

- potentiellement efficaces et efficientes, qui s'appuient sur des données probantes, issues de la recherche et/ou de l'expérience des acteurs
- viables et potentiellement généralisables pour profiter au plus grand nombre (c'est-à-dire des interventions qui ont le potentiel d'être déployées dans le monde réel et mises à l'échelle)
- adaptées à la diversité des contextes (besoins et ressources)
- prometteuses, fondées sur des principes de PPS éprouvés, lorsqu'une solide évaluation est projetée

INTERET DE L'EVALUATION DES INTERVENTIONS

Mettre en œuvre un dispositif permettant de fournir des informations valides (des données probantes)



Porter un jugement sur l'intervention



Prendre des décisions étayées : poursuite / arrêt – amélioration / correction – adaptation - dissémination

Faire ce qui est
utile, efficace

Planifier,
décider,
prioriser

Améliorer les
pratiques, les
interventions

Analyser les
conditions de
transfert et de
mise à
l'échelle

Rendre compte
de ce qui a été
fait, de sa qualité,
de la bonne
utilisation des
ressources

PARTICULARITES DE L'EVALUATION EN PPS



INTERVENTION MEDICAMENTEUSE



Validité interne

Approche descendante

Modèle expérimental
conditions contrôlées

Fidélité absolue

Efficacité expérimentale
(*efficacy*)



INTERVENTION DE PRÉVENTION OU PROMOTION DE LA SANTÉ



Validité externe et intégrative

Approche ascendante

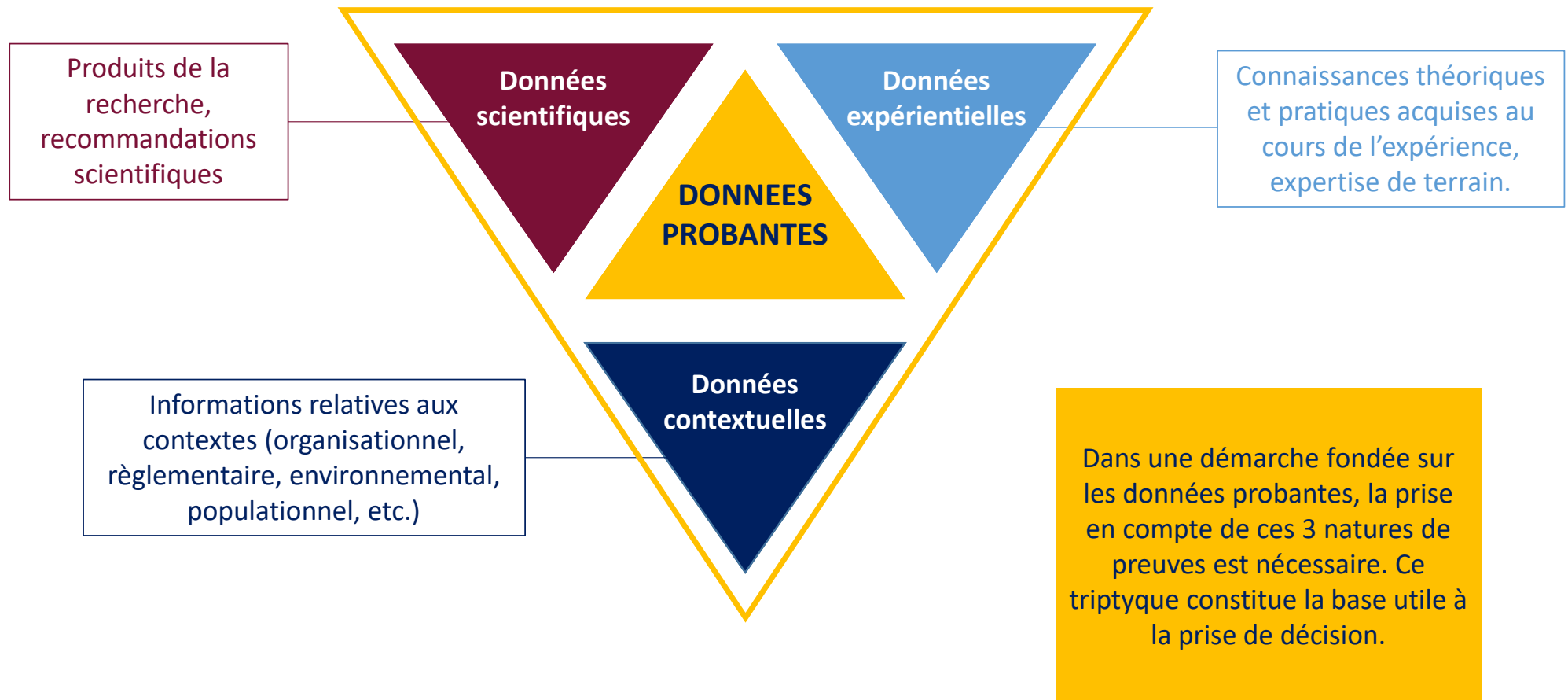
Vie réelle

Conditions non contrôlées / importance des
facteurs contextuels

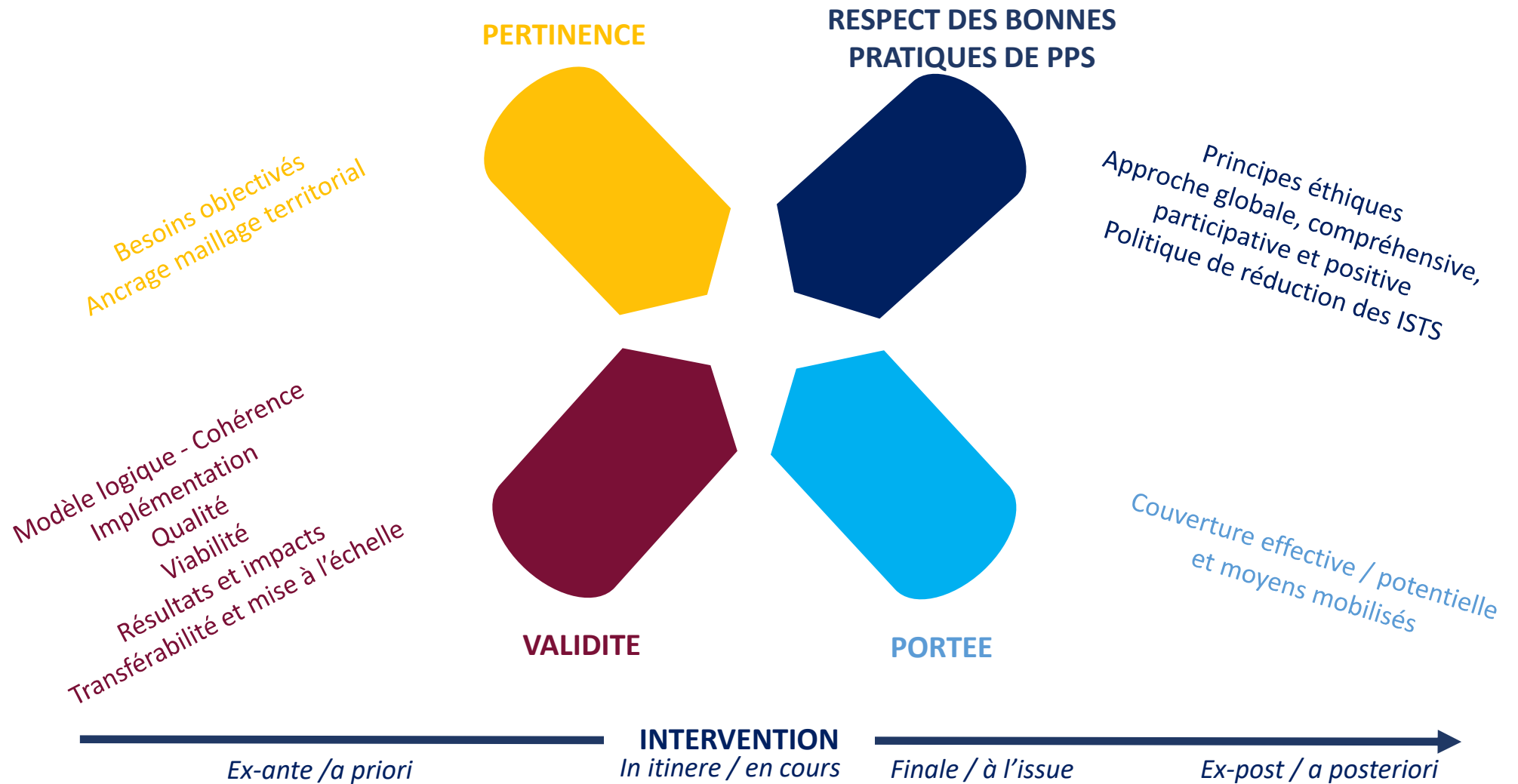
Adaptation aux contextes

Implémentabilité, Viabilité, transférabilité,
potentiel de mise à l'échelle dont
efficacité en conditions réelles
(*effectiveness*)

NATURES ET ORIGINES DES DONNEES PROBANTES



OBJETS EVALUATIFS DES INTERVENTIONS



INTERVENTIONS PROBANTES et INTERVENTIONS fondées sur les DONNEES PROBANTES



Interventions
« clés en main »

Principes
interventionnels



Leviers
interventionnels

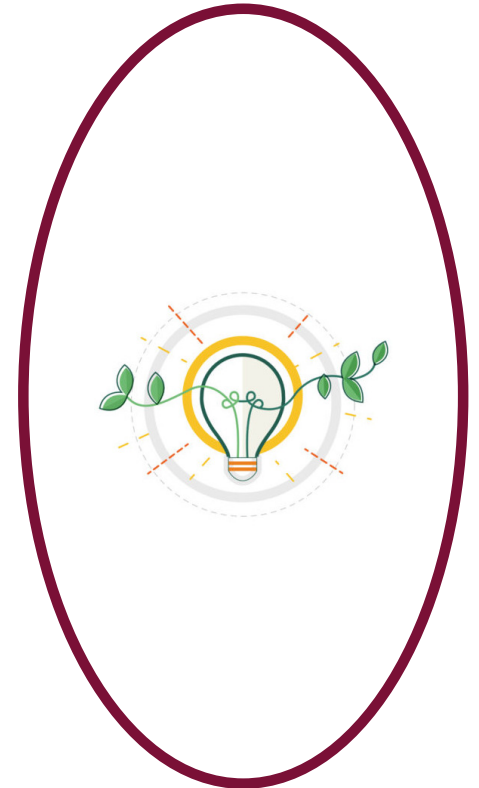
DIFFERENTS CONTEXTES – DIFFERENTES EVALUATIONS DES INTERVENTIONS



Intervention



Recherche

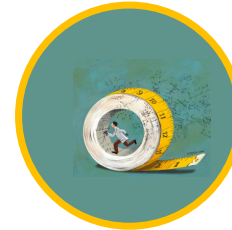


Innovation

DIFFERENTS CONTEXTES – DIFFERENTES EVALUATIONS DES INTERVENTIONS



Intervention



Recherche



Innovation

PERTINENCE

Besoins objectivés

Ancrage maillage territorial



BONNES PRATIQUES DE PPS

Principes éthiques

Approche interventionnelle de PPS

Politique de réduction des ISTS



DIFFERENTS CONTEXTES – DIFFERENTES EVALUATIONS DES INTERVENTIONS



Intervention

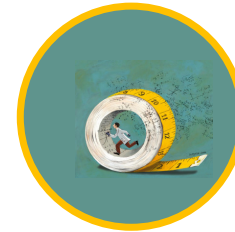
VALIDITE

Modèle logique - Cohérence

Implémentation - Qualité

Viabilité - Transférabilité - Mise à l'échelle

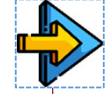
Résultats et impacts



Recherche



Innovation



PORTEE

Couverture effective / potentielle
et moyens mobilisés

POUR CONCLURE

- ▶ **L'évaluation débute lors de la construction de l'intervention : Importance des données probantes**
- ▶ **Les données probantes correspondent a des données scientifiques, expérientielles et contextuelles**
- ▶ **L'évaluation des interventions de PPS ne concerne pas seulement leur efficacité, elle s'intéresse à la pertinence de l'intervention, au respect des BP en PPS, à la validité et à la portée de l'intervention**
- ▶ **Interventions probantes clé en main et interventions fondées sur des données probantes ne sont pas synonymes**
- ▶ **L'évaluation des interventions est fondamentale pour produire de nouvelles données probantes et éclairer les décisions de santé publique**
- ▶ **Toutes les interventions ne requièrent pas la mise en place du même dispositif évaluatif ni l'exploration des mêmes questions évaluatives**