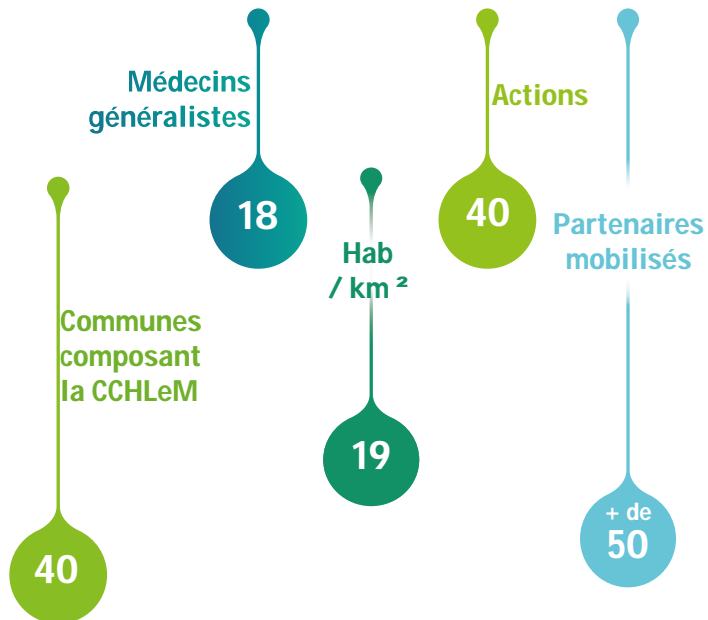


# Chiffres-clés

du territoire de la CCHLeM (màj décembre 2018)



**Un projet, des questions, un besoin ?**

**Contactez-nous !**

Emilie MOËNNE-LOCCOZ - coordonnatrice CLS

05.55.60.95.13

[emoenne-loccoz@cchlem.fr](mailto:emoenne-loccoz@cchlem.fr)

**Toute l'information sur le Contrat Local de Santé du Haut Limousin en Marche sur notre site**  
[hautlimousinenmarche.fr](http://hautlimousinenmarche.fr)

Le territoire de la CCHLeM :



Les partenaires signataires du Contrat Local de Santé :



## Le Contrat Local de Santé



2018 - 2022

**Un projet de territoire dédié à la santé pour 5 ans.**



# Le Contrat Local de Santé (CLS), c'est :

- Une approche globale de la santé.
- Une mutualisation des moyens.
- La valorisation des actions existantes par la promotion.
- Une réponse aux besoins de proximité.
- L'accès des personnes, notamment des plus démunies, aux soins.



## Acteurs

- Les partenaires signataires
- Les professionnels de santé
- Les établissements de santé (HiHL, MSP...)
- Les établissements scolaires
- Les habitants du HLeM

## Axes et Objectifs

### 1. Améliorer l'accès aux soins selon les besoins des habitants

- Promouvoir des conditions d'exercice attractives pour les professionnels de santé au sein de la CCHLeM.
- Favoriser l'accès aux droits et aux soins des populations.
- Renforcer les réseaux des acteurs autour des enjeux de la santé mentale.

### 2. Promouvoir des comportements favorables à la santé tout au long de la vie

- Favoriser une alimentation de qualité et de proximité dès le plus jeune âge.
- Promouvoir l'activité physique en proposant une offre adaptée.
- Développer les actions de prévention et de dépistage du cancer.



### 3. Améliorer les parcours de santé des malades chroniques et des personnes en perte d'autonomie

- Développer des actions relatives au «bien vieillir» (exemple : lutter contre l'isolement des personnes âgées).

### 4. Aménager des cadres de vie favorables à la santé des populations

- Protéger la santé des jeunes enfants (exemple : en sensibilisant les parents, le personnel des établissements accueillant de jeunes enfants aux risques chimiques, et notamment aux perturbateurs endocriniens).
- Lutter contre l'habitat dégradé et présentant des risques pour la santé.

